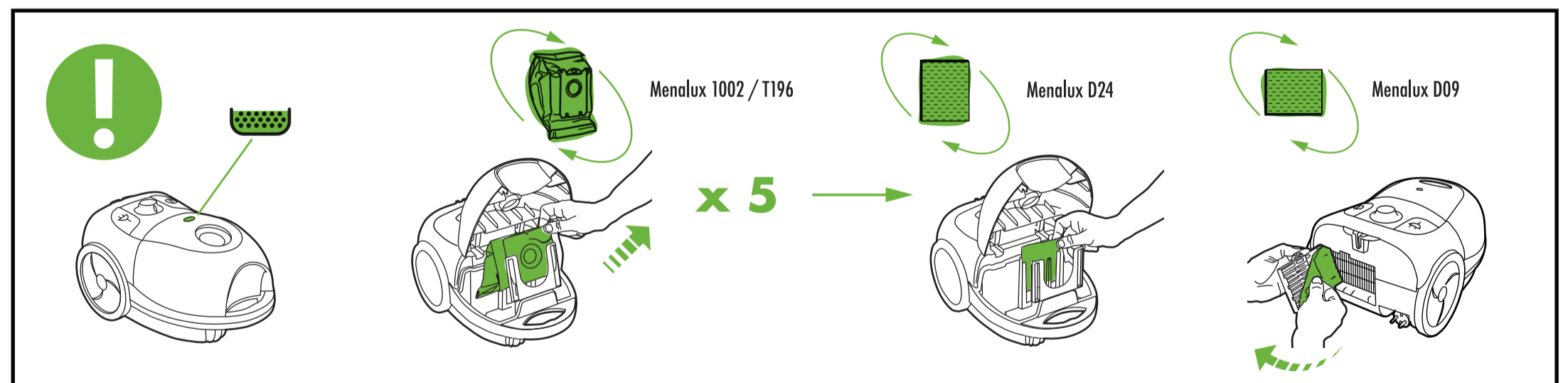
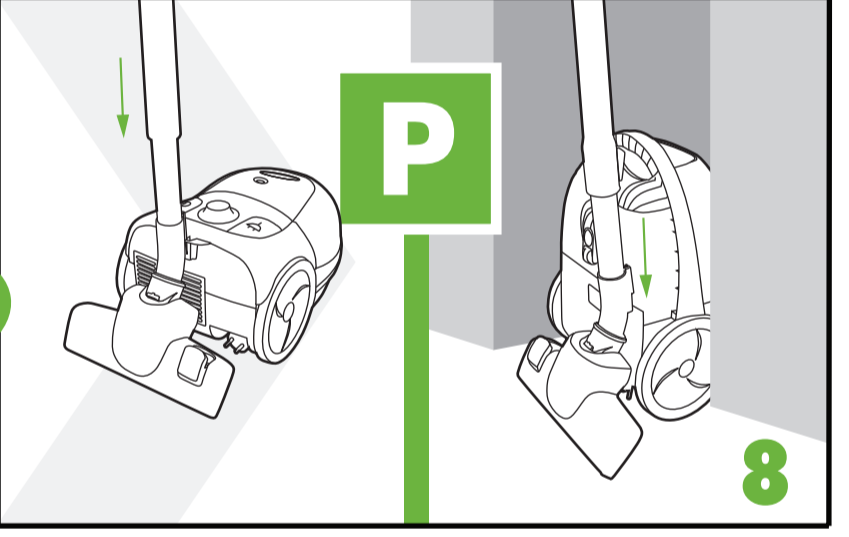
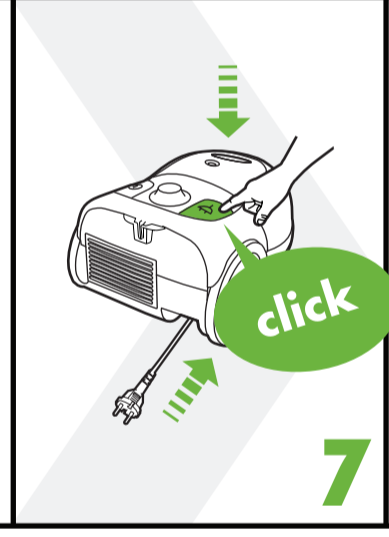
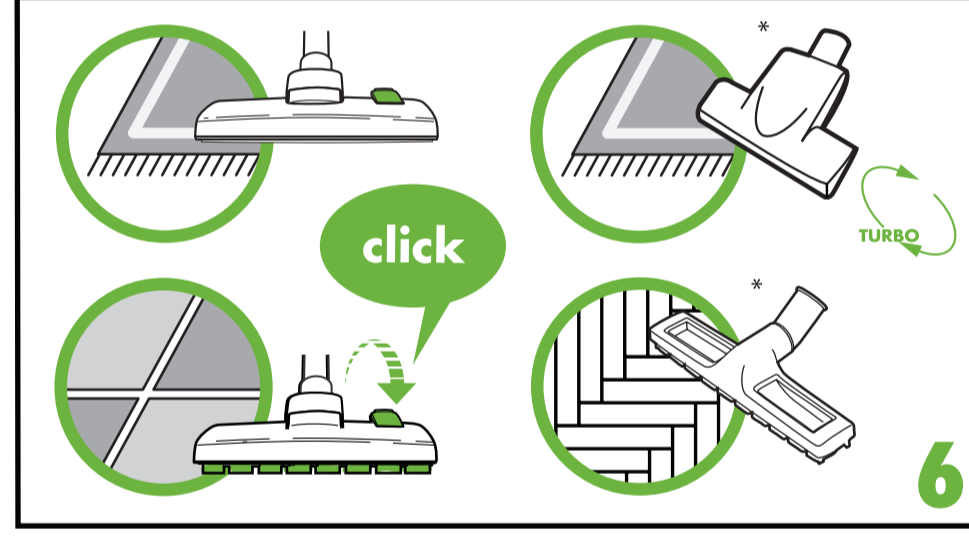
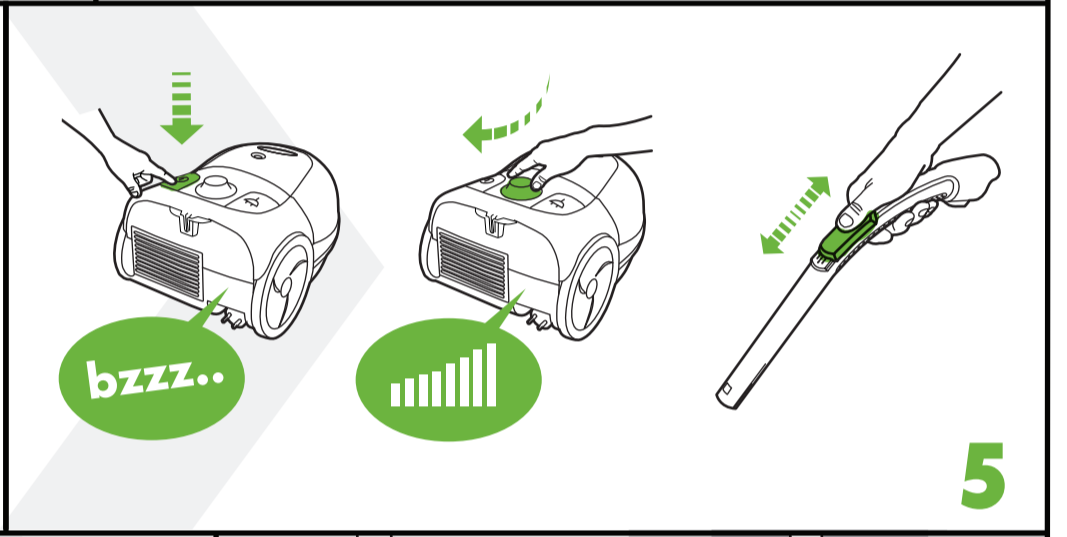
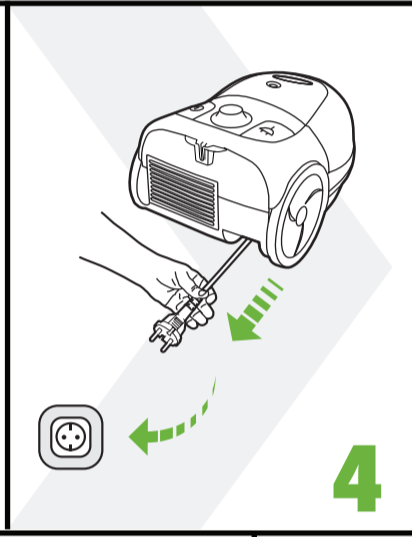
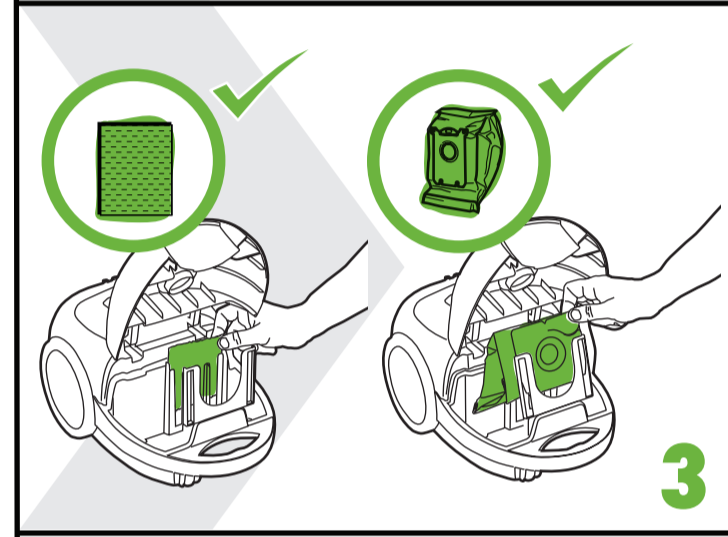
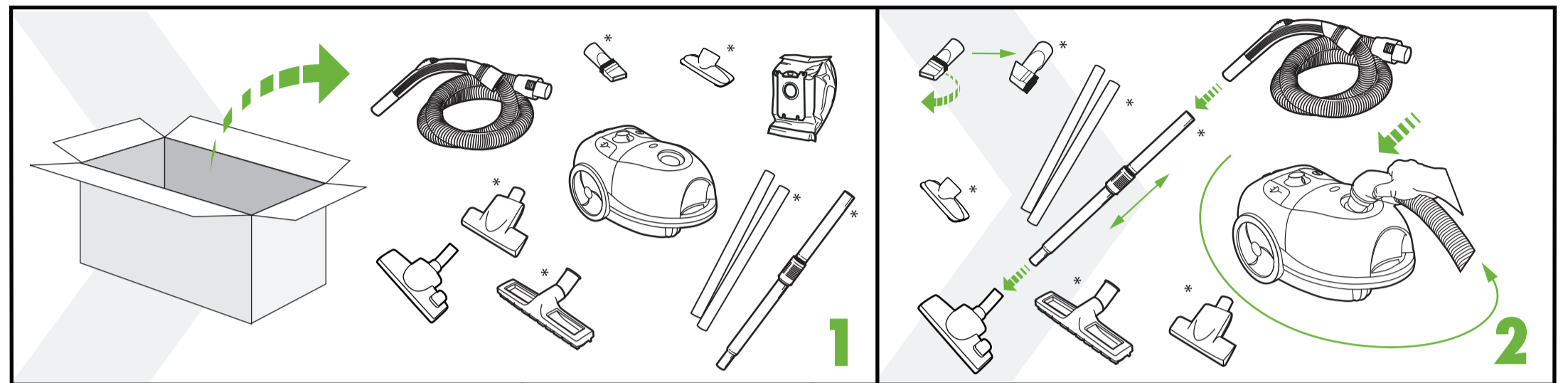


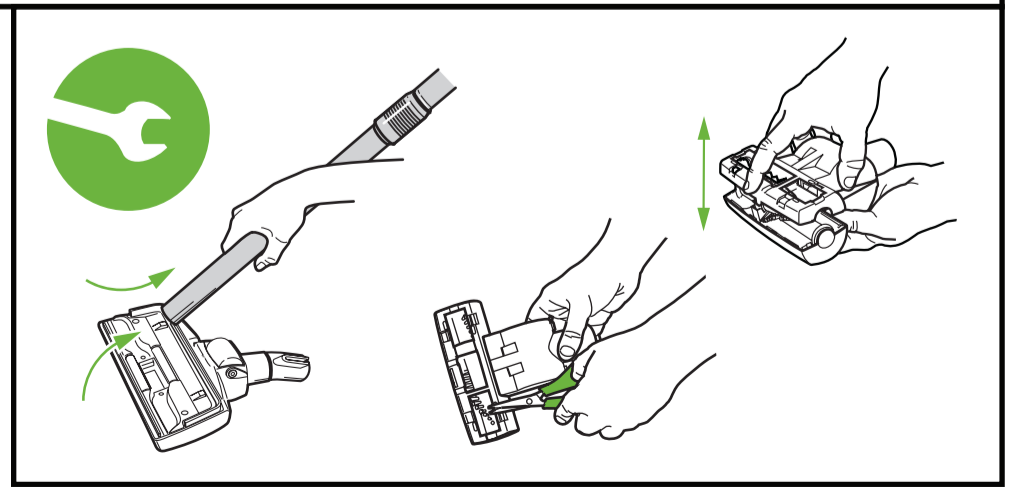


PROGRESS™

STUTT GART



www.progress.de



BG**Safety precautions**

This appliance is not intended for use by persons (including children) with reduced physical, sensory or mental capabilities, or lack of experience and knowledge, unless they have been given supervision or instruction concerning use of the appliance by a person responsible for their safety.
The vacuum cleaner features double insulation and does not need to be earthed.
Children should be supervised to ensure that they do not play with the appliance.

Never vacuum :

- In wet areas.
- Close to flammable gases, etc.
- Without a dust bag (this may damage the cleaner). A safety device is fitted which prevents the cover to close without a dust bag. Do not attempt to force cover to close.
- Sharp objects.
- Fluids (this can cause serious damage to the machine).
- Hot or cold cinders, lit cigarette butts, etc.
- Fine dust from plaster, concrete, or ash, for example.

The above can cause serious damage to the motor – damage which is not covered by the warranty.

Electrical cable precautions:


- If the supply cord is damaged, it must be replaced by the manufacturer, it's service agent or similarly qualified person in order to avoid a hazard. Damage to the cleaner cable will not be covered by the warranty.
- Never pull or lift the vacuum cleaner by the cable.
- Disconnect the plug from the wall socket before cleaning or maintaining the vacuum cleaner.
- Regularly check that the cable is not damaged. Never use the vacuum cleaner if the cable is damaged.

All service and repairs must be carried out by an authorised Progress service centre. Always keep the vacuum cleaner in a dry place.

Consumer information

Progress decline all responsibility for all damages arising from any improper use of the appliance or in cases of tampering with the appliance.

This product is designed with the environment in mind. All plastic parts are marked for recycling purposes. For details see our website: www.progress.de

The symbol  on the product or on its packaging indicates that this product may not be treated as household waste. Instead it shall be handed over to the applicable collection point for the recycling of electrical and electronic equipment. By ensuring this product is disposed of correctly, you will help prevent potential negative consequences for the environment and human health, which could otherwise be caused by inappropriate waste handling of this product. For more detailed information about recycling of this product, please contact your local city office, your household waste disposal service or the shop where you purchased the product.

* Depending on the model

E**Precauciones de seguridad**

Este electrodoméstico no está indicado para que lo utilicen personas (incluidos niños) con discapacidades físicas, sensoriales o mentales o que no cuenten con experiencia o conocimientos, a menos que lo hagan bajo supervisión o según las instrucciones de una persona responsable de su seguridad.
El aspirador dispone de doble aislamiento y no necesita conexión a tierra. Se deberá controlar que los niños no jueguen con este electrodoméstico.

Nunca pase el aspirador:

- En zonas mojadas.
- En las proximidades de gases inflamables, e tc.
- Sin bolsa para el polvo (porque podría dañarse el aspirador). La aspiradora dispone de un dispositivo de seguridad que impide que se cierre la tapa si no hay una bolsa. No intente forzar la tapa para que se cierre.
- Objetos cortantes.
- Fluidos (esto podría ocasionar graves daños al aparato).
- Cenizas candentes o frías, colillas de cigarro encendidas, etc.
- Polvo fino, por ejemplo de yeso, cemento, harina o ceniza.

Estas materias podrían ocasionar graves daños en el motor (este tipo de daños no está cubierto por la garantía).

Advertencias acerca del cable de alimentación:


- Si el cable de alimentación no está en perfectas condiciones, debe ser sustituido por el fabricante, por su servicio de asistencia o por personal cualificado, para evitar todo tipo de riesgos.
- La garantía no cubre los daños ocasionados al cable del aparato.
- No utilice el cable para tirar del aspirador o levantarlo.
- Desconecte el enchufe de la toma de corriente de la pared antes de limpiar o realizar cualquier tarea de mantenimiento en el aspirador.
- Compruebe periódicamente que el cable no está deteriorado. Bajo ninguna circunstancia utilice el aspirador si el cable no está en perfectas condiciones.

Todas las tareas de mantenimiento y reparaciones deben ser confiadas exclusivamente a un centro de servicio técnico autorizado de Progress. Guarde siempre el aspirador en un lugar seco.

Información al consumidor

Progress no se hace responsable de los daños que pudieran derivarse del uso incorrecto del aparato o de haber realizado manipulaciones en él.

Este producto ha sido diseñado para respetar el medio ambiente. Todos los componentes de plástico llevan el distintivo de reciclaje. Consulte los detalles en nuestro sitio web: www.progress.de.

El símbolo  en el producto o en su embalaje indica que este producto no se puede tratar como desperdicios normales del hogar. Este producto se debe entregar al punto de recolección de equipos eléctricos y electrónicos para reciclaje. Al asegurarse de que este producto se desecha correctamente, usted ayudará a evitar posibles consecuencias negativas para el ambiente y la salud pública, lo cual podría ocurrir si este producto no se manipula de forma adecuada. Para obtener información más detallada sobre el reciclaje de este producto, póngase en contacto con la administración de su ciudad, con su servicio de desechos del hogar o con la tienda donde compró el producto.

* Sólo algunos modelos

D**Sicherheitsvorkehrungen**

Personen (einschließlich Kindern) mit eingeschränkten körperlichen, sensorischen oder geistigen Fähigkeiten oder mit fehlender Erfahrung und Kenntnissen dürfen dieses Gerät nur unter Aufsicht oder nach Anleitung durch eine für ihre Sicherheit verantwortliche Person benutzen.
Der Staubsauger ist doppelt isoliert und braucht nicht geerdet zu werden.
Kinder müssen beaufsichtigt werden, um zu gewährleisten, dass sie nicht mit dem Gerät spielen.

Niemals staubsaugen:

- In nassen Bereichen.
- In der Nähe von brennbaren Gasen etc.
- Ohne Staubbeutel (kann zu einer Beschädigung des Staubsaugers führen). Eine Sicherheitsvorrichtung verhindert das Schließen der Abdeckung ohne eingesetzten Staubbeutel. Abdeckung nicht gewaltsam schließen.
- Scharfe Objekte.
- Flüssigkeiten (dies kann schwere Beschädigungen des Gerätes verursachen).
- Heiße oder kalte Asche, brennende Zigarettenkippen etc.
- Z. B. feiner Gips-, Beton-, Mehl- oder Aschenstaub. Obengenanntes kann den Motor ernsthaft beschädigen - Schäden, die nicht durch die Garantie abgedeckt sind.


Vorkehrungen bei elektrischen Kabeln:

- Wenn das Netzkabel beschädigt ist, muss es zur Vermeidung von Gefahren vom Hersteller, ihrem Kundendienst oder von einer entsprechend qualifizierten Person ausgetauscht werden. Schäden am Kabel des Staubsaugers sind nicht von der Garantie abgedeckt.
- Den Staubsauger niemals am Kabel ziehen oder hochheben.
- Vor dem Reinigen oder der Durchführung von Servicearbeiten am Staubsauger den Netzstecker aus der Steckdose ziehen.
- Regelmäßig Kabel auf Schäden prüfen. Staubsauger nie als benutzen, wenn das Netzkabel beschädigt ist.

Alle Wartungs- und Reparaturarbeiten dürfen nur vom autorisierten Progress-Kundendienst durchgeführt werden.
Bewahren Sie den Staubsauger immer an einem trockenen Ort auf.

Verbraucher-Information

Progress übernimmt keine Verantwortung für Schäden, die durch den unsachgemäßen Einsatz des Geräts oder unbefugten Eingriff in den Staubsauger entstehen.
Dieses Produkt wurde mit Rücksicht auf die Umwelt hergestellt. Alle Plastikteile sind für Recyclingzwecke markiert.
Einzelheiten darüber finden Sie in unserer Website: www.progress.de

Das Symbol  auf dem Produkt oder seiner Verpackung weist darauf hin, dass dieses Produkt nicht als normaler Haushaltsabfall zu behandeln ist, sondern an einem Sammelpunkt für das Recycling von elektrischen und elektronischen Geräten abgegeben werden muss. Durch Ihren Beitrag zum korrekten Entsorgen dieses Produkts schützen Sie die Umwelt und die Gesundheit Ihrer Mitmenschen. Umwelt und Gesundheit werden durch falsches Entsorgen gefährdet. Weitere Informationen über das Recycling dieses Produkts erhalten Sie von Ihrem Rathaus, Ihrer Müllabfuhr oder dem Geschäft, in dem Sie das Produkt gekauft haben.

* Nur bestimmte Modelle

I**Norme di sicurezza**

L'apparecchio non è destinato ad essere utilizzato da persone, compresi i bambini, con ridotte capacità fisiche, mentali o sensoriali o con esperienza e/o competenze mancanti, a meno che non siano sotto la supervisione di una persona responsabile della loro sicurezza o non vengano da essa istruite sull'utilizzo dell'apparecchio. L'aspirapolvere è dotato di doppio isolamento e non necessita di messa a terra. Tenere i bambini sotto supervisione per evitare che giochino con l'apparecchio.

Non aspirare mai:

- In aree bagnate.
- In prossimità di gas infiammabili, ecc.
- Senza un sacchetto raccogli-polvere (in caso contrario, l'aspirapolvere potrebbe essere danneggiato). Un dispositivo di sicurezza installato sull'aspirapolvere impedisce la chiusura del coperchio se manca il sacchetto raccogli-polvere. Non forzare il coperchio per chiuderlo.
- Oggetti appuntiti.
- Fluidi (possono causare seri danni alla macchina).
- Genere calda o fredda, mozziconi accesi di sigarette, ecc.
- Polvere fine di intonaco, calcestruzzo, farina o cenere, ad esempio.


I materiali riportati sopra possono causare seri danni al motore. Questa evenienza non è coperta da garanzia.

Precauzioni per il cavo elettrico:

- Se il cavo di alimentazione è danneggiato, deve essere sostituito dal produttore, da un suo agente dell'assistenza o da una persona egualmente qualificata evitando qualsiasi forma di rischio. L'eventuale danneggiamento del cavo dell'aspirapolvere non è coperto da garanzia.
- Non tirare o sollevare mai l'aspirapolvere per il cavo.
- Staccare la spina dalla presa di corrente elettrica prima della pulizia o della manutenzione dell'aspirapolvere.
- Verificare periodicamente che il cavo non sia danneggiato.
- Non utilizzare l'aspirapolvere se il cavo è danneggiato.
- Tutti gli interventi di manutenzione e riparazione devono essere eseguiti presso un centro di assistenza autorizzato Progress.
- Conservare sempre l'aspirapolvere in un ambiente asciutto.

Informazioni per l'utente

Progress declina ogni responsabilità per eventuali danni derivanti da un uso improprio o in caso di manomissione dell'apparecchio. Questo prodotto è progettato nel rispetto dell'ambiente. Tutte le parti in plastica sono riciclabili. Per ulteriori dettagli, consultare il nostro sito web: www.progress.de

Il simbolo  sul prodotto o sulla confezione indica che il prodotto non deve essere considerato come un normale rifiuto domestico, ma deve essere portato nel punto di raccolta appropriato per il riciclaggio di apparecchiature elettriche ed elettroniche. Provvedendo a smaltire questo prodotto in modo appropriato, si contribuisce a evitare potenziali conseguenze negative per l'ambiente e per la salute, che potrebbero derivare da uno smaltimento inadeguato del prodotto. Per informazioni più dettagliate sul riciclaggio di questo prodotto, contattare l'ufficio comunale, il servizio locale di smaltimento rifiuti o il negozio in cui è stato acquistato il prodotto.

* Solo per alcuni modelli

F**Précautions de sécurité**

Cet appareil n'est pas destiné à être utilisé par des personnes (y compris des enfants) dont les capacités physiques, sensorielles ou mentales sont diminuées, ou qui ne disposent pas des connaissances ou de l'expérience nécessaires, à moins qu'elles n'aient été formées et encadrées pour l'utilisation de cet appareil par une personne responsable de leur sécurité.
L'aspirateur présente une double isolation et n'a pas besoin d'être relié à la terre.
Les enfants doivent être surveillés afin qu'ils ne puissent pas jouer avec cet appareil.
Les produits en bombe aérosol peuvent être inflammables.
Ne pas vaporiser de tels produits à proximité ou sur l'aspirateur.

Ne jamais aspirer:

- Dans les endroits humides.
- A proximité de gaz inflammables, etc.
- Sans utiliser de sac à poussière (cela pourrait endommager l'aspirateur). Un dispositif de sécurité est intégré afin d'éviter la fermeture du couvercle en l'absence de sac poussière. Surtout ne pas forcer pour fermer le couvercle.
- D'objets pointus.
- De liquides (cela pourrait endommager sérieusement l'appareil).
- De cendres chaudes ou refroidies, de mégots de cigarettes incandescentes, etc.
- De particules de poussière très fines issues entre autres du plâtre, du béton, de la farine ou de cendres.

Les éléments susmentionnés peuvent provoquer de graves dommages au moteur. La garantie ne prend pas en charge ce type de dommage.

Précautions liées au câble électrique :


- Si le cordon d'alimentation est endommagé, il doit être remplacé par le fabricant, l'un de ses réparateurs ou toute autre personne dûment qualifiée afin d'éviter tout danger.
 - Les dommages portés au câble de l'aspirateur ne sont pas couverts par la garantie.
 - Ne jamais tirer ni soulever l'aspirateur par le câble.
 - Débrancher la prise avant de nettoyer ou d'entretenir votre aspirateur.
 - Vérifier régulièrement que le câble n'est pas endommagé.
- Ne jamais utiliser l'aspirateur si le câble est endommagé.
Toutes les révisions et réparations doivent être effectuées par le personnel d'un centre service agréé Tornado. Toujours entreposer l'aspirateur dans un endroit sec.

Informations consommateur

Tornado décline toute responsabilité pour les dommages consécutifs à une utilisation incorrecte de l'appareil ou en cas de modification de l'appareil.

Ce produit a été conçu dans un souci de respect de l'environnement.

Tous les éléments en plastique sont marqués à des fins de recyclage.

Le symbole  sur le produit ou son emballage indique que ce produit ne peut être traité comme déchet ménager. Il doit plutôt être remis au point de ramassage concerné, se chargeant du recyclage du matériel électrique et électronique. En vous assurant que ce produit est éliminé correctement, vous favorisez la prévention des conséquences négatives pour l'environnement et la santé humaine qui, sinon, seraient le résultat d'un traitement inapproprié des déchets de ce produit. Pour obtenir plus de détails sur le recyclage de ce produit, veuillez prendre contact avec le bureau municipal de votre région, votre service d'élimination des déchets ménagers ou le magasin où vous avez acheté le produit.

* Suivant les modèles